

L'OBSERVATORI DEL MERCAT DE TREBALL AL DIA

MANCOMUNITAT PENEDEÈS-GARRAF

Març 2015

Núm. 171

EVOLUCIÓ DE L'ATUR REGISTRAT. COMARCA DE L'ALT PENEDEÈS. ANY 2014-2015

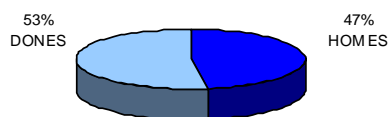
ANY 2014- 2015	NOVEMBRE	DESEMBRE	GENER	FEBRER	MARÇ
Nombre aturats	8.369	8.356	8.516	8.507	8.383
TAXA D'ATUR %	15,27	15,20	15,55	15,54	15,31

* NOTA: taxes d'atur calculades d'acord amb el nou mètode de càlcul de la població activa local estimada de l'any 2014.

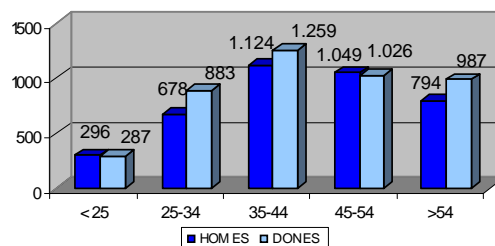
ATUR REGISTRAT PER SEXE I EDAT

ALT PENEDES	< 25 ANYS		25-34 ANYS		35-44 ANYS		45-54 ANYS		55 I MES ANYS		TOTAL		TAXA ATUR %
	HOMES	DONES	HOMES	DONES	HOMES	DONES	HOMES	DONES	HOMES	DONES	HOMES	DONES	
AVINYONET DEL PENEDEÈS	2	1	7	9	15	16	14	15	6	10	44	51	11,26
LES CABANYES	1	-	4	3	4	9	3	12	5	5	17	29	9,35
CASTELLET I LA GORNAL	5	2	13	16	16	17	21	21	26	24	81	80	14,27
CASTELLVÍ DE LA MARCA	3	1	5	11	17	18	18	9	9	17	52	56	13,79
FONT-RUBÍ	3	2	5	8	8	9	10	8	6	17	32	44	12,12
GELIDA	23	14	35	60	64	88	75	74	53	51	250	287	14,10
LA GRANADA	5	6	7	14	14	23	22	23	17	17	65	83	13,45
MEDIONA	5	4	9	9	34	34	25	21	25	19	98	87	16,49
OLÈRDOLA	9	15	20	27	32	34	35	28	19	51	115	155	14,54
OLESA DE BONESVALLS	2	4	9	11	14	21	17	21	20	14	62	71	14,63
PACS DEL PENEDEÈS	-	-	3	6	6	5	14	11	6	8	29	30	12,74
EL PLA DEL PENEDEÈS	5	4	6	12	12	13	8	6	9	6	40	41	12,62
PONTONS	2	1	5	4	4	4	7	4	13	6	31	19	20,58
PUIGDÀLBER	-	1	4	1	10	10	2	2	2	4	18	18	13,33
ST. CUGAT SESGARRIGUES	6	1	6	7	7	11	6	7	6	9	31	35	14,13
ST. LLORENÇ D'HORTONS	6	5	8	13	16	26	13	22	15	22	58	88	10,87
SANT MARTÍ SARROCA	7	4	16	27	22	36	18	19	10	27	73	113	11,71
ST. PERE DE RIUDEBITLLES	4	4	8	14	17	27	20	19	15	20	64	84	13,10
ST. QUINTÍ MEDIONA	6	3	19	26	21	23	26	19	16	27	88	98	18,33
ST. SADURNÍ D'ANOIA	17	21	67	98	76	93	75	123	70	108	305	443	11,49
SANTA FE DEL PENEDEÈS	-	-	1	1	1	6	3	2	3	3	8	12	10,20
STA MARG. I ELS MONJOS	17	19	53	76	88	115	86	67	70	62	314	339	16,83
SUBIRATS	7	5	11	13	21	36	16	23	19	28	74	105	11,93
TORRELAVIT	-	1	6	9	6	12	7	7	7	11	26	40	9,07
TORRELLES DE FOIX	10	11	19	28	24	38	49	28	30	34	132	139	23,36
VILAFRANCA DEL PENEDEÈS	150	157	326	375	569	526	452	432	311	380	1.808	1.870	18,02
VILOBÍ DEL PENEDEÈS	1	1	6	5	6	9	7	3	6	7	26	25	9,50
TOTAL COMARCA	296	287	678	883	1.124	1.259	1.049	1.026	794	987	3.941	4.442	15,31

ATUR PER SEXE



ATUR PER EDAT I SEXE



ATUR REGISTRAT PER NIVELL ACADÈMIC I ACTIVITAT ECONÒMICA

ALT PENEDÈS	SENSE ESTUDIS	ESTUDIS PRIMARIS INCOM.	ESTUDIS PRIMARIS COM.	PROGR. FORM. PROF.	EDUCACIÓ GENERAL	TEC. I PROF. SUP.	UNIV. 1r CICLE	UNIV. 2n i 3r CICLE	ALTRES ESTUDIS POST-SEC	TOTAL
AVINYONET DEL PENEDÈS	1	2	9	14	53	7	6	3	-	95
LES CABANYES	-	1	5	6	24	5	1	3	1	46
CASTELLET I LA GORNAL	-	5	23	20	93	13	2	5	-	161
CASTELLVÍ DE LA MARCA	-	3	6	18	67	9	3	2	-	108
FONT-RUBÍ	1	4	13	6	38	5	3	6	-	76
GELIDA	13	25	60	58	304	42	13	22	-	537
LA GRANADA	-	9	18	19	77	15	7	3	-	148
MEDIONA	-	6	17	15	119	19	6	3	-	185
OLÉRDOLA	2	13	20	30	165	20	8	12	-	270
OLESA DE BONESVALLS	2	1	11	21	80	10	3	5	-	133
PACS DEL PENEDÈS	-	2	7	9	34	5	-	2	-	59
EL PLA DEL PENEDÈS	2	4	10	9	46	3	2	5	-	81
PONTONS	-	2	5	5	30	5	-	2	1	50
PUIGDÀLBER	-	1	2	3	23	5	-	2	-	36
ST. CUGAT SESGARRIGUES	-	6	4	8	42	3	2	1	-	66
ST. LLORENÇ D'HORTONS	2	4	6	16	96	13	1	8	-	146
SANT MARTÍ SARROCA	-	3	17	27	112	14	3	10	-	186
ST. PERE DE RIUDEBITLLES	-	6	17	15	90	11	1	8	-	148
ST. QUINTÍ MEDIONA	3	11	22	19	109	7	6	9	-	186
ST. SADURNÍ D'ANOIA	6	45	90	82	427	46	21	31	-	748
SANTA FE DEL PENEDÈS	-	1	2	3	9	3	-	2	-	20
STA. MARG. I ELS MONJOS	6	44	87	59	406	29	10	12	-	653
SUBIRATS	-	7	18	19	109	17	4	5	-	179
TORRELLAVIT	-	1	7	9	36	8	2	3	-	66
TORRELLES DE FOIX	1	13	27	33	178	12	3	4	-	271
VILAFRANCA DEL PENEDÈS	35	249	520	322	2.150	171	80	150	1	3.678
VILOBÍ DEL PENEDÈS	1	2	6	5	26	5	1	5	-	51
TOTAL COMARCA	75	470	1.029	850	4.943	502	188	323	3	8.383

ALT PENEDÈS	AGRICULTURA	INDÚSTRIA	CONSTRUCCIÓ	SERVEIS	SENSE OCUP. ANTERIOR	TOTAL
AVINYONET DEL PENEDÈS	7	13	12	59	4	95
LES CABANYES	1	11	2	31	1	46
CASTELLET I LA GORNAL	3	27	18	110	3	161
CASTELLVÍ DE LA MARCA	14	25	12	53	4	108
FONT-RUBÍ	12	17	2	37	8	76
GELIDA	21	80	40	357	39	537
LA GRANADA	14	25	14	81	14	148
MEDIONA	12	51	11	101	10	185
OLÉRDOLA	15	40	27	170	18	270
OLESA DE BONESVALLS	2	31	21	72	7	133
PACS DEL PENEDÈS	5	10	4	40	-	59
EL PLA DEL PENEDÈS	7	14	8	46	6	81
PONTONS	7	7	1	33	2	50
PUIGDÀLBER	1	11	3	21	-	36
ST. CUGAT SESGARRIGUES	10	9	4	38	5	66
ST. LLORENÇ D'HORTONS	4	16	14	107	5	146
SANT MARTÍ SARROCA	15	32	16	111	12	186
ST. PERE DE RIUDEBITLLES	5	38	19	76	10	148
ST. QUINTÍ MEDIONA	14	39	20	98	15	186
ST. SADURNÍ D'ANOIA	52	152	53	443	48	748
SANTA FE DEL PENEDÈS	-	3	1	15	1	20
STA. MARG. I ELS MONJOS	61	124	49	376	43	653
SUBIRATS	6	38	12	106	17	179
TORRELLAVIT	5	17	5	39	-	66
TORRELLES DE FOIX	21	51	32	143	24	271
VILAFRANCA DEL PENEDÈS	337	532	325	2.194	290	3.678
VILOBÍ DEL PENEDÈS	5	6	5	32	3	51
TOTAL COMARCA	656	1.419	730	4.989	589	8.383

CCAE-2009

L'OBSERVATORI DEL MERCAT DE TREBALL

AL DIA

MANCOMUNITAT PENEDEÈS-GARRAF

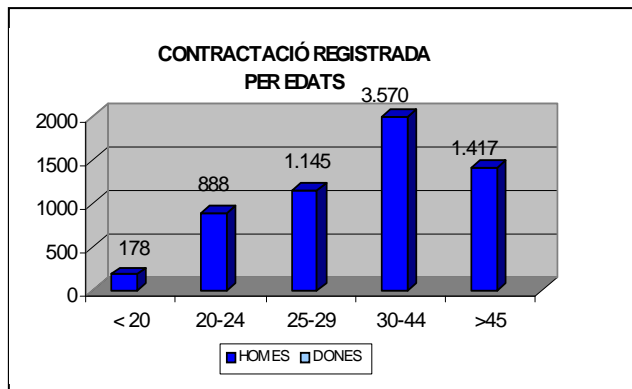
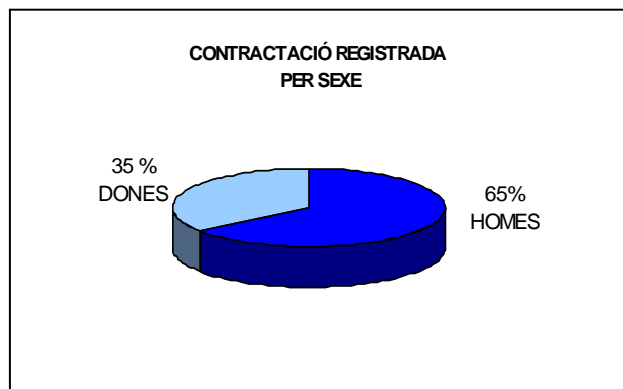
Març 2015

Núm. 171

CONTRACTACIÓ REGISTRADA PER SEXE I EDATS (1R TRIMESTRE 2015)

ALT PENEDEÈS	HOMES	DONES	TOTAL
AVINYONET DEL PENEDEÈS	96	11	107
LES CABANYES	30	20	50
CASTELLET I LA GORNAL	47	17	64
CASTELLVÍ DE LA MARCA	35	8	43
FONT-RUBÍ	115	28	143
GELIDA	81	40	121
LA GRANADA	81	83	164
MEDIONA	36	11	47
OLÉRDOLA	638	367	1.005
OLESA DE BONESVALLS	10	11	21
PACS DEL PENEDEÈS	68	14	82
EL PLA DEL PENEDEÈS	21	15	36
PONTONS	38	23	61
PUIGDÀLBER	11	22	33
ST. CUGAT SESGARRIGUES	83	20	103
ST. LLORENÇ D'HORTONS	245	99	344
SANT MARTÍ SARROCA	76	33	109
ST. PERE DE RIUDEBITLLES	117	59	176
ST. QUINTÍ MEDIONA	29	13	42
ST. SADURNÍ D'ANOIA	510	282	792
SANTA FE DEL PENEDEÈS	17	2	19
STA. MARG. I ELS MONJOS	730	323	1.053
SUBIRATS	283	96	379
TORRELAUIT	41	12	53
TORRELLES DE FOIX	74	29	103
VILAFRANCA DEL PENEDEÈS	1.059	882	1.941
VILOBÍ DEL PENEDEÈS	84	23	107
TOTAL COMARCA	4.655	2.543	7.198

< 20 ANYS	20-24 ANYS	25- 29 ANYS	30-44 ANYS	>44 ANYS	TOTAL
1	8	7	71	20	107
-	5	8	29	8	50
1	7	9	35	12	64
-	3	8	21	11	43
1	19	25	60	38	143
1	13	22	57	28	121
3	17	26	97	21	164
1	9	3	21	13	47
17	124	163	446	255	1.005
1	5	4	3	8	21
-	13	21	32	16	82
1	3	7	16	9	36
-	4	6	28	23	61
-	5	6	14	8	33
3	6	24	55	15	103
8	56	64	167	49	344
3	9	16	57	24	109
12	16	30	95	23	176
2	4	8	25	3	42
24	92	135	377	164	792
-	-	4	9	6	19
10	78	173	610	182	1.053
8	31	33	223	84	379
-	8	3	28	14	53
-	21	3	56	23	103
81	323	327	881	329	1.941
-	9	10	57	31	107
178	888	1.145	3.570	1.417	7.198



CONTRACTACIÓ REGISTRADA PER TIPUS DE CONTRACTE I SECTORS ECONÒMICS (1R TRIMESTRE 2015)

ALT Penedès	OBRA I SERVEI	CIRCUM. PROD.	INTERINITAT	FORMACIÓ	PRÀCTIQUES	RELLEU	JUBILACIÓ PARCIAL	ALTRES CONTR.	INDEFINITS	TOTAL
AVINYONET DEL PENEDÈS	47	41	3	2	-	-	-	-	14	107
LES CABANYES	9	25	2	-	-	-	-	-	14	50
CASTELLET I LA GORNAL	29	22	2	-	-	-	-	-	11	64
CASTELLVÍ DE LA MARCA	15	17	1	-	-	-	-	-	10	43
FONT-RUBÍ	40	84	10	1	1	-	1	-	6	143
GELIDA	23	36	28	-	-	-	-	-	34	121
LA GRANADA	45	86	14	2	1	-	-	-	16	164
MEDIONA	28	11	4	-	-	-	-	-	4	47
OLÈRDOLA	218	408	225	13	1	-	-	1	139	1.005
OLESA DE BONESVALLS	10	7	2	-	-	-	-	-	2	21
PACS DEL PENEDÈS	27	46	1	-	-	-	-	-	8	82
EL PLA DEL PENEDÈS	19	9	5	-	-	-	-	-	3	36
PONTONS	34	8	-	-	-	-	-	-	19	61
PUIGDÀLBER	9	18	5	-	-	-	-	-	1	33
ST. CUGAT SESGARRIGUES	31	23	26	-	-	-	-	-	23	103
ST. LLORENÇ D'HORTONS	221	87	5	-	2	-	2	-	27	344
SANT MARTÍ SARROCA	70	22	5	2	-	-	-	-	10	109
ST. PERE DE RIUDEBITLLES	146	19	1	-	-	-	-	-	10	176
ST. QUINTÍ MEDIONA	14	8	10	1	-	-	-	-	9	42
ST. SADURNÍ D'ANOIA	407	209	64	1	4	2	3	-	102	792
SANTA FE DEL PENEDÈS	9	8	-	-	-	-	-	-	2	19
STA. MARG. I ELS MONJOS	142	660	167	1	1	-	2	3	77	1.053
SUBIRATS	131	211	7	-	1	-	-	-	29	379
TORRELAVIT	22	10	10	-	-	-	1	-	10	53
TORRELLES DE FOIX	48	44	4	-	-	-	-	-	7	103
VILAFRANCA DEL PENEDÈS	531	713	319	32	8	2	6	4	326	1.941
VILOBÍ DEL PENEDÈS	61	29	6	-	-	-	-	-	11	107
TOTAL COMARCA	2.386	2.861	926	55	19	4	15	8	924	7.198

(1R TRIMESTRE 2015)

ALT Penedès	AGRICULTURA	INDÚSTRIA	CONSTRUCCIÓ	SERVEIS	TOTAL
AVINYONET DEL PENEDÈS	16	38	35	18	107
LES CABANYES	-	8	5	37	50
CASTELLET I LA GORNAL	9	21	8	26	64
CASTELLVÍ DE LA MARCA	9	15	3	16	43
FONT-RUBÍ	21	65	2	55	143
GELIDA	5	42	4	70	121
LA GRANADA	8	8	4	144	164
MEDIONA	10	9	14	14	47
OLÈRDOLA	5	566	15	419	1.005
OLESA DE BONESVALLS	-	9	3	9	21
PACS DEL PENEDÈS	6	48	6	22	82
EL PLA DEL PENEDÈS	7	11	4	14	36
PONTONS	13	18	-	30	61
PUIGDÀLBER	4	3	-	26	33
ST. CUGAT SESGARRIGUES	5	50	8	40	103
ST. LLORENÇ D'HORTONS	10	151	11	172	344
SANT MARTÍ SARROCA	50	7	6	46	109
ST. PERE DE RIUDEBITLLES	-	29	15	132	176
ST. QUINTÍ MEDIONA	3	22	4	13	42
ST. SADURNÍ D'ANOIA	20	303	29	440	792
SANTA FE DEL PENEDÈS	4	9	3	3	19
STA. MARG. I ELS MONJOS	20	867	45	121	1.053
SUBIRATS	81	44	2	252	379
TORRELAVIT	9	25	6	13	53
TORRELLES DE FOIX	15	54	5	29	103
VILAFRANCA DEL PENEDÈS	49	160	172	1.560	1.941
VILOBÍ DEL PENEDÈS	17	62	1	27	107
TOTAL COMARCA	396	2.644	410	3.748	7.198

CCAE-2009

FONT: Xarxa d'Observatoris del Desenvolupament Econòmic Local. Diputació de Barcelona a partir de les dades del Dpt. d'Empresa i Ocupació de la Generalitat de Catalunya.